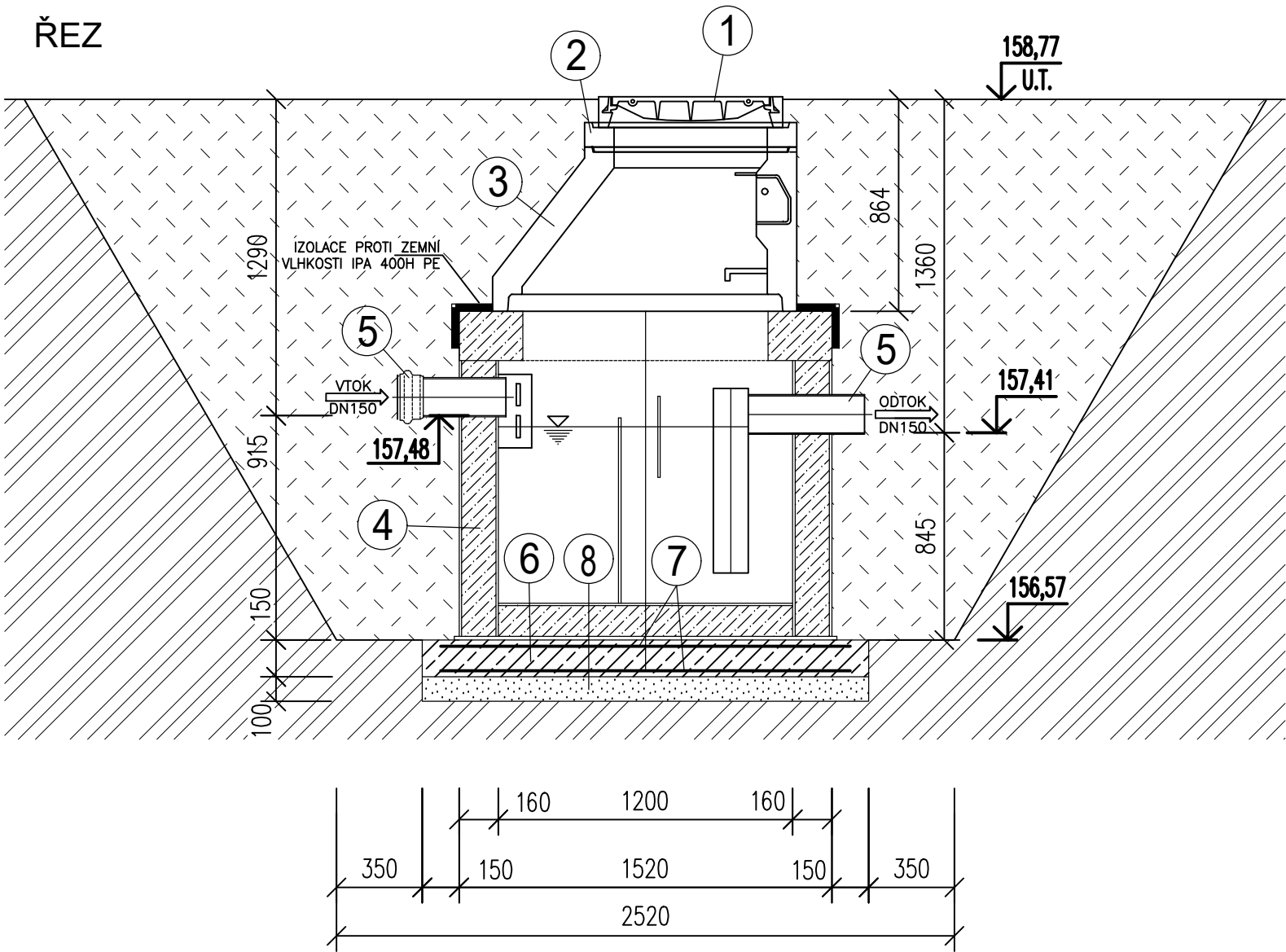
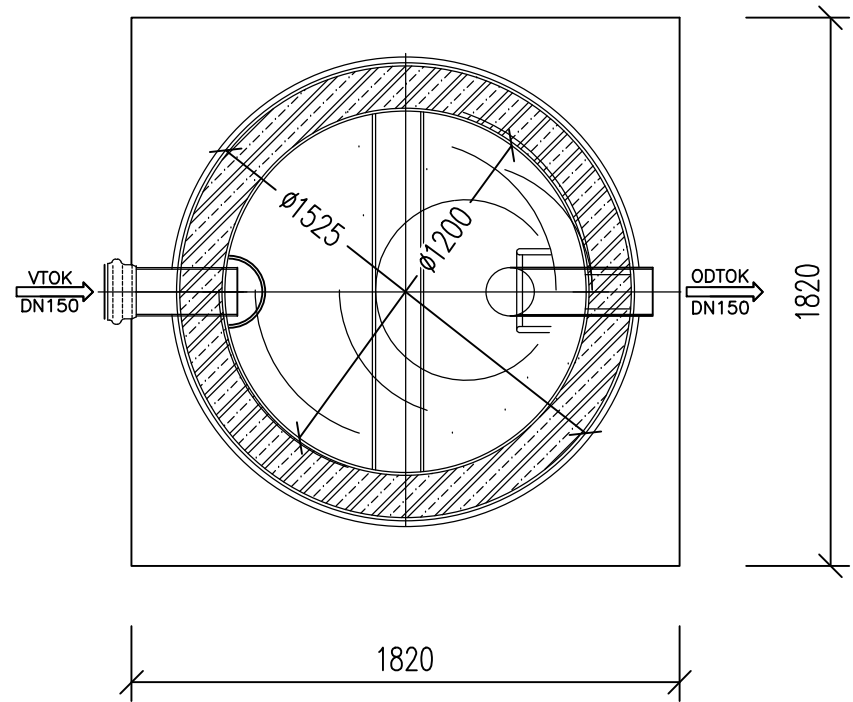


LAPÁK TUKU
M1:25



PŮDORYS







LEGENDA:

- 1 POKLOP ŠACHTOVÝ PACHOTĚSNÝ D400 – DN600
- 2 VYROVNÁVACÍ PRSTENEC 63/10
- 3 ŠACHTOVÝ KONUS 100/58/12
- 4 LAPÁK TUKU – VELIKOST 2NG
- 5 KANALIZAČNÍ POTRUBÍ KG 2000 DN 150
- 6 ŽELEZOBETONOVÁ DESKA BETON C 25/30
- 7 VÝZTUŽ – OCELOVÁ SÍŤ Ø6/6 OKA 100/100 AQ 60
- 8 ŠTĚRKOPISKOVÉ LOŽE

POZNÁMKA:

PŘED ZAPOČETÍM ZEMNÍCH PRACÍ BUDE PROVEDENO PROKAZATELNÉ VYTÝČENÍ STÁVAJÍCÍCH INŽENÝRSKÝCH SÍTÍ. ZEMNÍ PRÁCE BUDOU PROVÁDĚNY DLE ČSN 73 3050, PŘI POKLÁDCE POTRUBÍ JE NUTNO DODRŽET PODMÍNKY DANÉ VÝROBCEM POTRUBÍ. LOŽE, OBSYP POTRUBÍ A ZÁSYR RÝHY JE NUTNO HUTNIT PO VRSTVÁCH DLE PLATNÝCH ČSN (MAXIMÁLNÍ TL. VRSTVY 0,15 M).

"DOKUMENTACE JE DUŠEVNÍM MAJETKEM FIRMY HUTNÍ PROJEKT Frýdek-Místek a.s. A NESMÍ BÝT POUŽITA BEZ JEJÍHO VĚDOMÍ."

a)				
OZN.	ZMĚNA	DATUM	PROVEDL	KONTROLA
VYPRACOVAL	ING. ANTONÍN ŠTEFÁNEK	   	<div>HUTNÍ PROJEKT FRÝDEK-MÍSTEK HUTNÍ PROJEKT Frýdek-Místek a.s.</div>	
PROJEKTANT	ING. ANTONÍN ŠTEFÁNEK		DATUM 10/2023	
SCHVÁLIL	ING. JIŘÍ STAŠEK		ÚČEL PROVÁDĚNÍ	
KONTROLOVAL	ING. JIŘÍ STAŠEK		STAVBY	
INVESTOR	Město Břeclav	Č. ZAK. 11210-003-001		
MÍSTO STAVBY	Fibichova 3385/1, 690 02 Břeclav			
STAVBA	PD - REKONSTRUKCE MĚSTSKÉHO KOUPALIŠTĚ V BŘECLAVI	ARCHIVNÍ ČÍSLO HP4-3-99546		
SO08 VNITŘNÍ AREÁLOVÉ ROZVODY		LISTŮ 1		POČET A4 2
		MĚŘÍTKO 1:25		POŘADOVÉ Č. 26
LAPÁK TUKU				